

# Centrum pro konceptuální modelování a implementace

Baví Tě softwarové inženýrství?

Zajímáš se o nové technologie?

Hledáš super téma semestrálky nebo ZP?

Chceš pracovat na reálných projektech?

**Navštiv [ccmi.fit.cvut.cz](https://ccmi.fit.cvut.cz) a napiš nám!**



V CCMi pracujeme na spoustě výzkumných, výukových i komerčních projektů s různým zaměřením v rámci SW inženýrství. Jednou z důležitých aktivit naší skupiny je například vývoj modelovací platformy OpenPonk.



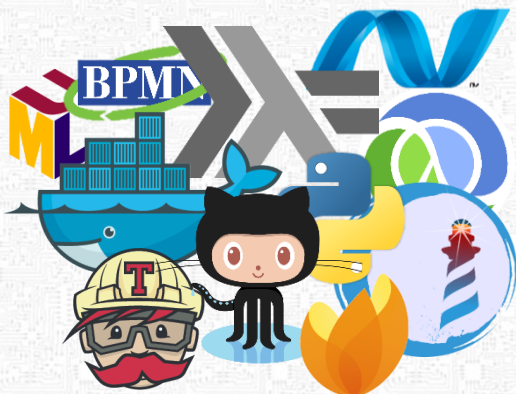
**ForMetis**  
ENTERPRISE ENGINEERS



**nsx**  
Normalized Systems

Spolupracujeme s různými organizacemi na mezinárodní úrovni a aplikujeme naše znalosti v projektech, které mají ambice změnit fungování nejen ICT, ale i dalších oblastí lidské činnosti. Do těchto projektů se mohou často zapojit také studenti formou závěrečné práce nebo přes fakultní portál SSP. Šikovní studenti pak často dostávají nabídky pokračovat v práci i po absolvování studia.

Aktivně se podílíme na výzkumu a výuce bakalářských a magisterských předmětů, a to často opět ve spolupráci se zahraničními kolegy. Jsme členy vědeckých organizací a sdružení pro experty z celého světa, některé pomáháme budovat či rozšiřovat. Naši vědečtí pracovníci a doktorandi pravidelně jezdí na významné konference.



V názvu máme nejen konceptuální modelování, ale také implementace! Držíme krok s dobou, rádi se učíme nové postupy a velmi intenzivně pracujeme s různými technologiemi a metodami, každý zručný softwarový inženýr si u nás tak přijde na své...

**Chceš se zapojit nebo se dozvědět víc?  
Tak se ozvi a přijď mezi nás!**

<https://ccmi.fit.cvut.cz>

[robert.pergl@fit.cvut.cz](mailto:robert.pergl@fit.cvut.cz)

[marek.suchanek@fit.cvut.cz](mailto:marek.suchanek@fit.cvut.cz)